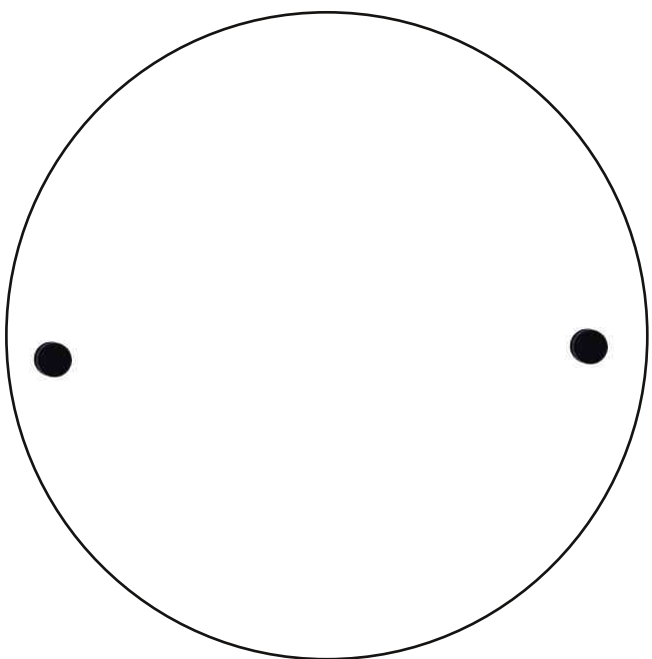
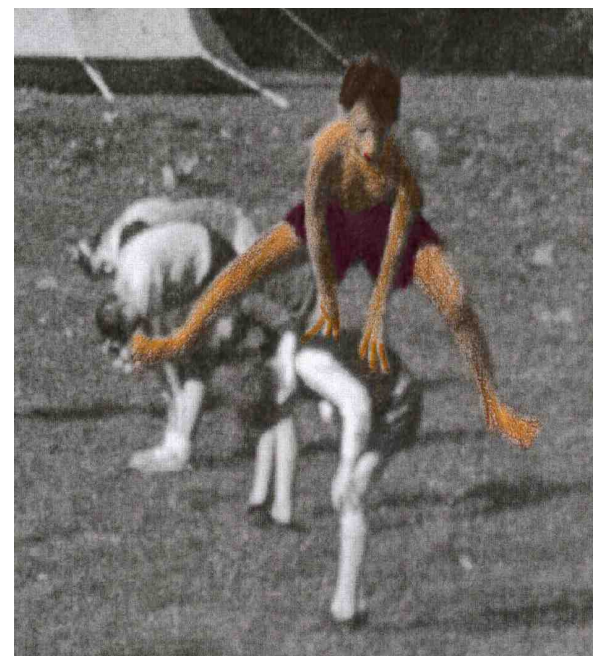
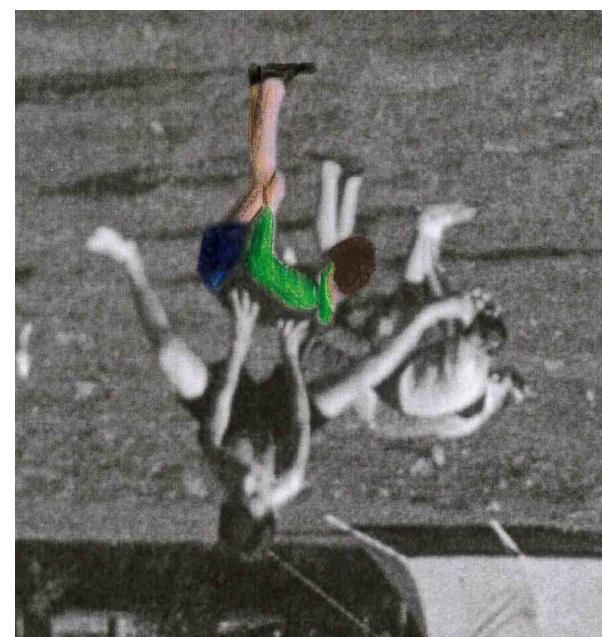


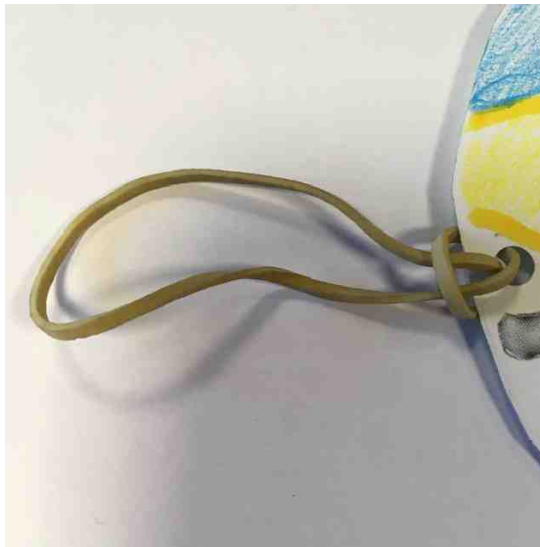
← découpe le personnage coloré et colle le en haut du cercle



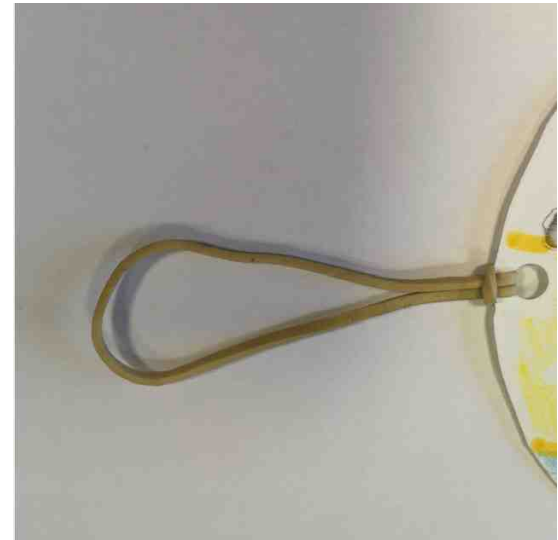
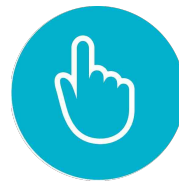
← découpe le personnage coloré
colle le en haut du cercle
(en le laissant tête en bas)



- Prépare de la colle, des ciseaux et des élastiques (ou de la ficelle)
- Choisis si tu peux un papier rigide ou cartonné (type Bristol)
- Imprime le tuto
- Coupe les deux cercles
- Place-les dos à dos
- Vérifie que les personnages soient bien dos à dos. Il faut que l'un d'eux soit "tête en bas"
- Colle des deux faces ensemble
- Perfore à l'endroit des petits points noirs
- Place les élastiques ou la ficelle comme sur les photos ci-dessous



Pour voir un exemple, il faut cliquer...



Et le tour est joué! Les deux images ne font qu'une quand tu tournes le thaumatrope!